



ПОСТАВЩИК СОЕДИНИТЕЛЬНОЙ И РЕГУЛИРУЮЩЕЙ АРМАТУРЫ



## АРМАТУРА С РУБАШКОЙ







Использование арматуры с подогревом в пищевой промышленности необходимо в тех случаях, когда транспортируемая пищевая продукция содержит вещества (жиры), которые затвердевают при обычных комнатных температурах или обладают большой вязкостью, которая не позволяет исполнять транспортировку по трубам при температуре около 20 °С.

Арматура с подогревом разделяется на две группы:

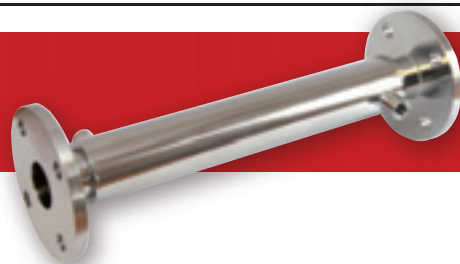
- части труб с подогревом (трубки, колена, Т-элементы);
- управляющая арматура с подогревом (заслонки, шаровые вентили) и специальные части труб, например, фильтры.

Вся арматура с подогревом имеет двойные стенки, между которыми протекает горячая вода. Эта вода подается в пространство подогрева через присоединительную арматуру, как правило это муфты (G 3/8", G 1/2" или G 3/4"). Для того чтобы горячая вода могла протекать возле нагреваемой части трубы, на внешней стенке всегда исполнены два резьбовых подсоединения (как правило муфты), одно для подачи а второе для отвода тёплой воды.

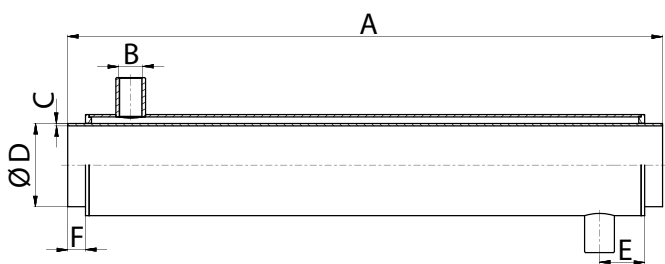
В случае размеров арматуры с обогревом ДУ 25 – ДУ 32 для подсоединения горячей воды используется резьбовое соединение с внутренним диаметром G 3/8" у арматур ДУ 40 – ДУ 65 с внутренним диаметром G 1/2", и для арматуры с номинальным внутренним диаметром ДУ 80 – ДУ 100 используется резьбовое соединение с размером G 3/4".



## ТРУБЫ С РУБАШКОЙ



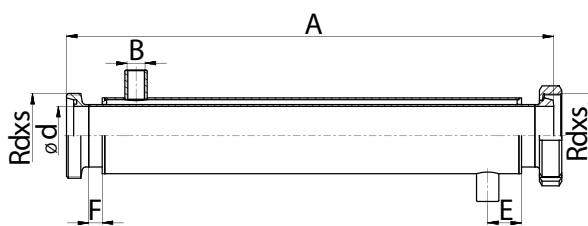
**13010** Труба С-С



**Размеры**

DN	A	B	C	D	E	F
25	200 - 6000	3/8"	1,5	29	38	15
32		3/8"	1,5	35	38	15
40		1/2"	1,5	41	38	15
50		1/2"	1,5	53	38	15
65		1/2"	2	70	38	15
80		3/4"	2	85	38	15
100		3/4"	2	104	38	15

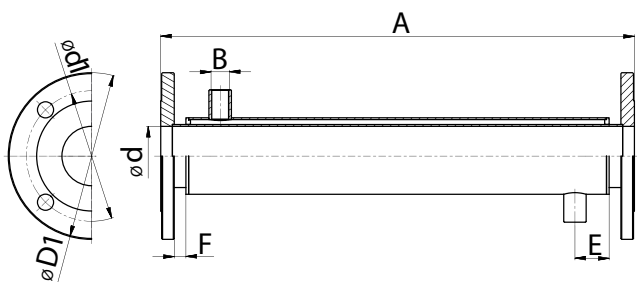
**13020** Труба КМ-Г



**Размеры**

DN	A	B	C	D	E	F	Rdxs
25	200 - 6000	3/8"	1,5	29	38	15	52x1/6"
32		3/8"	1,5	35	38	15	58x1/6"
40		1/2"	1,5	41	38	15	65x1/6"
50		1/2"	1,5	53	38	15	78x1/6"
65		1/2"	2	70	38	15	95x1/6"
80		3/4"	2	85	38	15	110x1/4"
100		3/4"	2	104	38	15	130x1/4"

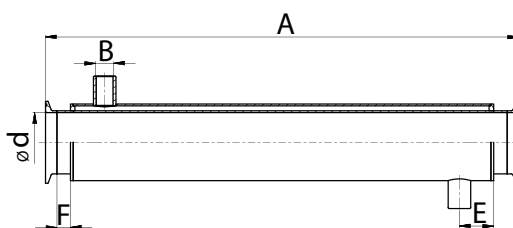
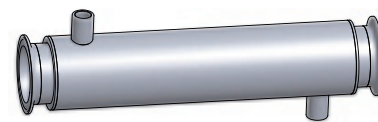
**13040** Труба ПН-ПН



**Размеры**

DN	A	B	d	d1	D1	E	F
25	200-6000	3/8"	26	84x4	115	38	13
32		3/8"	32	100x4	140	38	13
40		1/2"	38	110x4	150	38	13
50		1/2"	50	125x4	165	38	13
65		1/2"	66	145x4	185	38	13
80		3/4"	81	160x8	200	38	13
100		3/4"	100	180x8	220	38	13

**13050** Труба Ц-Ц



**Размеры**

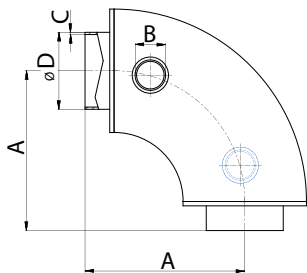
DN	A	B	C	d	E	F
25	200 - 6000	3/8"	1,5	29	38	15
32		3/8"	1,5	35	38	15
40		1/2"	1,5	41	38	15
50		1/2"	1,5	53	38	15
65		1/2"	2	70	38	15
80		3/4"	2	85	38	15
100		3/4"	2	104	38	15



## УГОЛЬНИК С РУБАШКОЙ



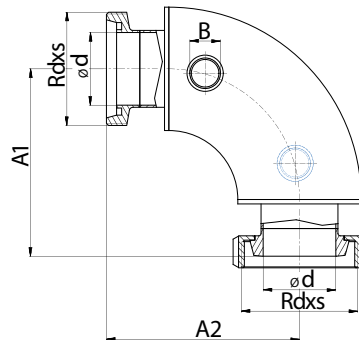
**33010** Угольник С-С



**Размеры**

DN	A	B	C	D
25	90	3/8"	1,5	29
32	95	3/8"	1,5	35
40	100	1/2"	1,5	41
50	110	1/2"	1,5	53
65	120	1/2"	2	70
80	145	3/4"	2	85
100	155	3/4"	2	104

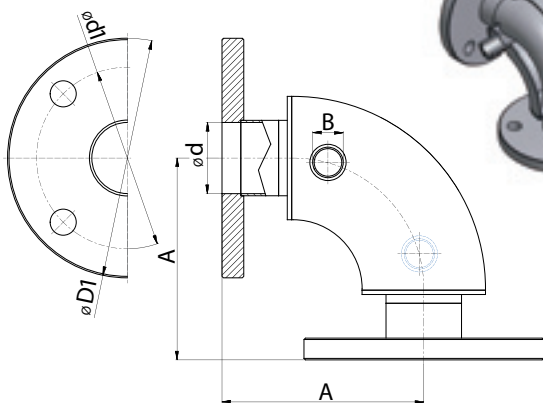
**33021** Угольник КМ-Г



**Размеры**

DN	A1	A2	Rdxs	B	d
25	108	112	52x1/6"	3/8"	26
32	113	117	58x1/6"	3/8"	32
40	118	122	65x1/6"	1/2"	38
50	129	133	78x1/6"	1/2"	50
65	141	145	95x1/6"	1/2"	66
80	166	170	110x1/4"	3/4"	81
100	180	185	130x1/4"	3/4"	100

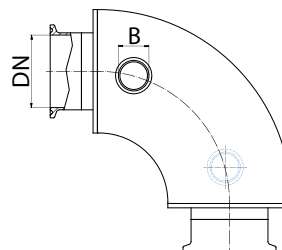
**33040** Угольник ПН-ПН



**Размеры**

DN	A	B	d	d1	D
25	101	3/8"	26	85x4	115
32	106	3/8"	32	100x4	140
40	111	1/2"	38	110x4	150
50	123	1/2"	50	125x4	165
65	133	1/2"	66	145x4	185
80	158	3/4"	81	160x8	200
100	168	3/4"	100	180x8	220

**33050** Угольник Ц-Ц



**Размеры**

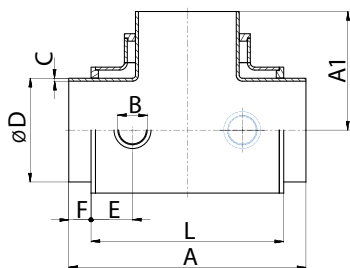
DN	A	B	d
25	102,7	3/8"	26
32	107,7	3/8"	32
40	112,7	1/2"	38
50	122,7	1/2"	50
65	132,7	1/2"	66
80	157,7	3/4"	81
100	170,8	3/4"	100

## T - ДЕТАЛЬ С РУБАШКОЙ



**33410**

T-деталь C-C-C

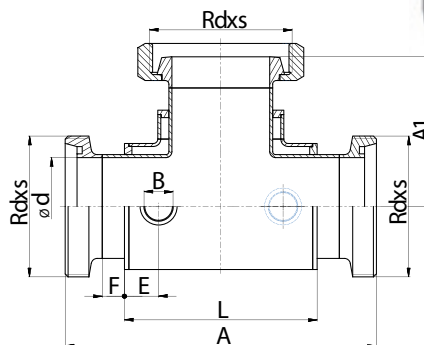


Размеры

DN	A	A1	B	C	D	E	F	L
25	100	50	3/8"	1,5	29	23	15	70
32	110	55	3/8"	1,5	35	23	15	80
40	120	60	1/2"	1,5	41	23	15	90
50	140	70	1/2"	1,5	53	23	15	110
65	160	80	1/2"	2	70	23	15	130
80	180	90	3/4"	2	85	23	15	150
100	200	100	3/4"	2	104	23	15	170

**33423**

T-деталь Г-КМ-Г

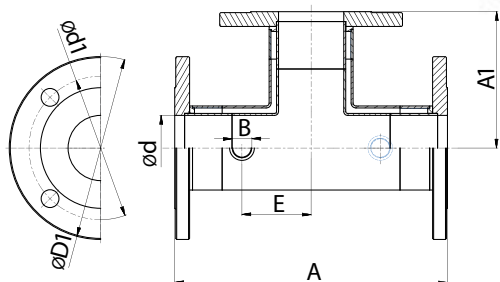
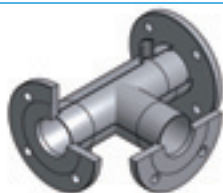


Размеры

DN	A	A1	B	C	D	E	F	L
25	100	50	3/8"	1,5	29	23	15	70
32	110	55	3/8"	1,5	35	23	15	80
40	120	60	1/2"	1,5	41	23	15	90
50	140	70	1/2"	1,5	53	23	15	110
65	160	80	1/2"	2	70	23	15	130
80	180	90	3/4"	2	85	23	15	150
100	200	100	3/4"	2	104	23	15	170

**33435**

T-деталь ПН-ПН-ПН

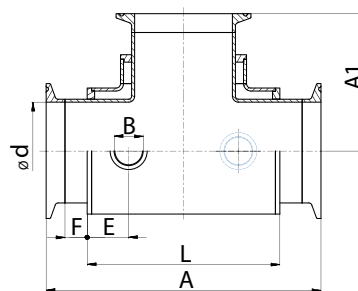


Размеры

DN	A	A1	B	d	d1	D1	E
25	144	68	3/8"	26	85x4	115	40
32	154	73	3/8"	32	100x4	140	50
40	164	78	1/2"	38	110x4	150	60
50	186	89	1/2"	50	125x4	165	60
65	210	101	1/2"	66	145x4	185	70
80	230	111	3/4"	81	160x8	200	75
100	260	125	3/4"	100	180x8	220	132

**33454**

T-деталь Ц-Ц-Ц



Размеры

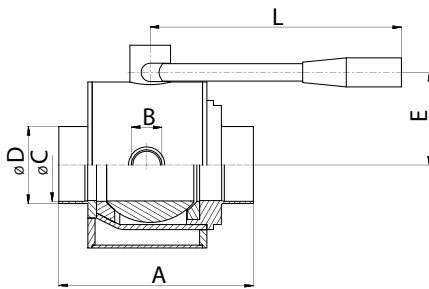
DN	A	A1	B	d	E	F	L
25	125,4	62,7	3/8"	26	23	15	70
32	135,4	67,7	3/8"	32	23	15	80
40	145,4	72,7	1/2"	38	23	15	90
50	165,4	82,7	1/2"	50	23	15	110
65	185,4	92,7	1/2"	66	23	15	130
80	205,4	102,7	3/4"	81	23	15	150
100	231,6	115,8	3/4"	100	23	15	170



## ШАРОВЫЙ КРАН С РУБАШКОЙ



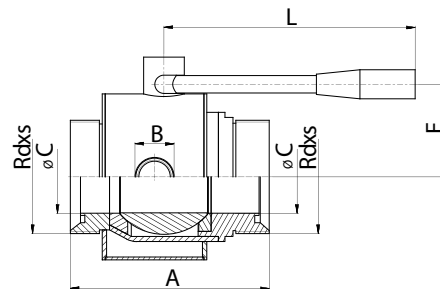
**4051H** Шаровый кран С-С



**Размеры**

DN	A	B	C	D	E	L
25	86	3/8"	26	31	44	117
32	109	3/8"	32	37	50	146
40	124	1/2"	38	43	64	185
50	135	1/2"	50	55	68	185
65	161	1/2"	66	72	95	243
80	180	3/4"	81	87	104	243
100	204	3/4"	100	106	122	273

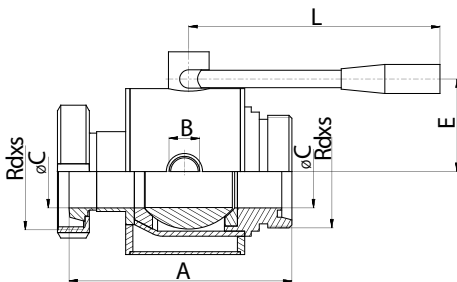
**4053H** Шаровый кран Г-Г



**Размеры**

DN	A	B	C	Rdxs	E	L
25	97	3/8"	26	52x1/6"	44	146
32	113	3/8"	32	58x1/6"	50	146
40	127	1/2"	38	65x1/6"	64	185
50	134	1/2"	50	78x1/6"	68	185
65	161	1/2"	66	95x1/6"	95	243
80	180	3/4"	81	110x1/4"	104	243
100	204	3/4"	100	130x1/4"	122	273

**4055H** Шаровый кран Г-КМ

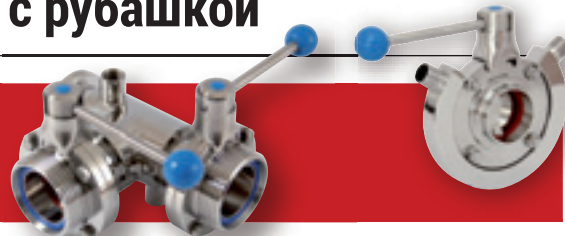


**Размеры**

DN	A	B	C	Rdxs	E	L
25	92	3/8"	26	52x1/6"	44	146
32	109	3/8"	32	58x1/6"	50	146
40	127	1/2"	38	65x1/6"	64	185
50	137	1/2"	50	78x1/6"	68	185
65	161	1/2"	66	95x1/6"	95	243
80	180	3/4"	81	110x1/4"	104	243
100	204	3/4"	100	130x1/4"	122	273

**4051H-P05** Шаровый кран с пневмоприводом  
**4051H-P10**

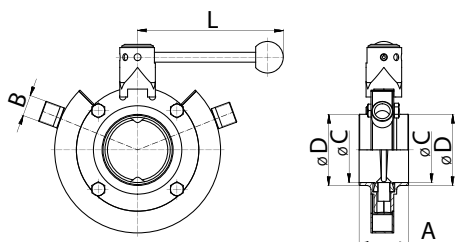




## ЗАСЛОНКИ С РУБАШКОЙ

**4301H**

Заслонка прямая С-С

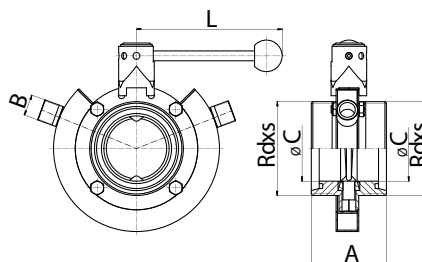


Размеры

DN	A	B	C	D	L
25	40	3/8"	26	31	102,5
32	42	3/8"	32	37	102,5
40	50	1/2"	38	43	147,5
50	50	1/2"	50	55	147,5
65	50	1/2"	66	72	147,5
80	60	3/4"	81	87	180
100	64	3/4"	100	106	180

**4303H**

Заслонка прямая Г-Г

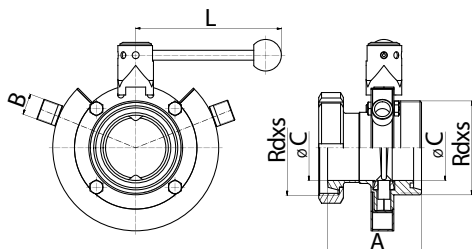


Размеры

DN	A	B	C	Rdxs	L
25	63	3/8"	26	52x1/6"	102,5
32	64	3/8"	32	58x1/6"	102,5
40	72	1/2"	38	65x1/6"	147,5
50	72	1/2"	50	78x1/6"	147,5
65	76	1/2"	66	95x1/6"	147,5
80	100	3/4"	81	110x1/4"	180
100	104	3/4"	100	130x1/4"	180

**4304H**

Заслонка прямая Г-КМ

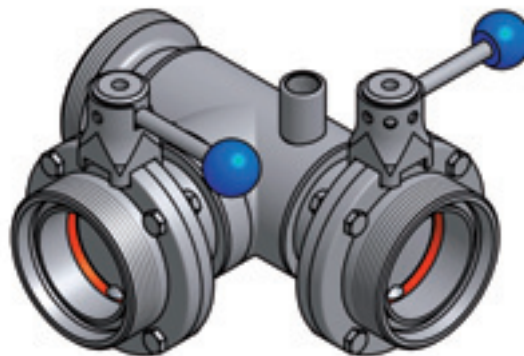


Размеры

DN	A	B	C	Rdxs	L
25	74	3/8"	26	52x1/6"	102,5
32	78	3/8"	32	58x1/6"	102,5
40	87	1/2"	38	65x1/6"	147,5
50	89	1/2"	50	78x1/6"	147,5
65	95	1/2"	66	95x1/6"	147,5
80	117	3/4"	81	110x1/4"	180
100	128	3/4"	100	130x1/4"	180

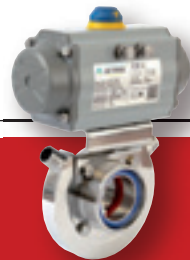
**4315H**

Заслонка трехходовая Г-Г



8



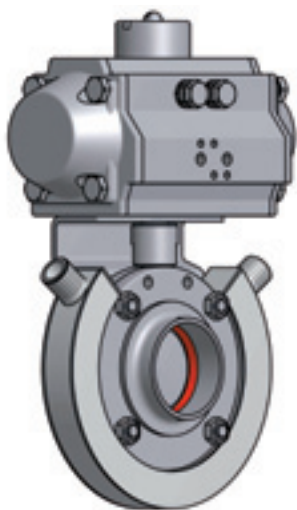


## ЗАСЛОНКИ С РУБАШКОЙ С ПНЕВМОПРИВОДОМ

**4301H-P05**

Заслонка прямая С-С  
с пневмоприводом

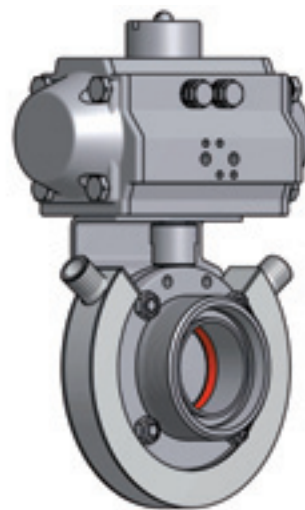
**4301H-P10**



**4303H-P05**

Заслонка прямая Г-Г  
с пневмоприводом

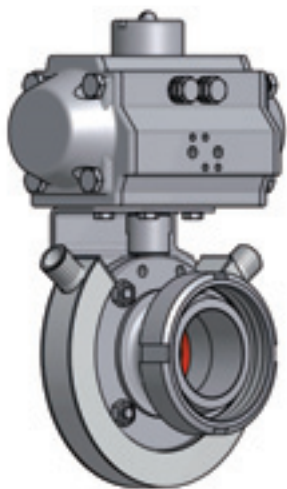
**4303H-P10**



**4304H-P05**

Заслонка прямая Г-КМ  
с пневмоприводом

**4304H-P10**



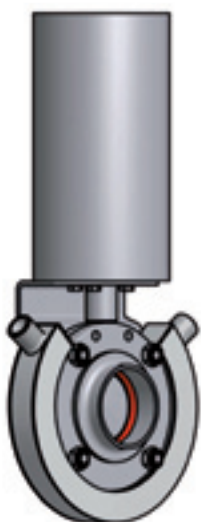


## ЗАСЛОНКИ С РУБАШКОЙ С ПНЕВМОПРИВОДОМ

**4301Н-Р15**

Заслонка прямая С-С  
с пневмоприводом

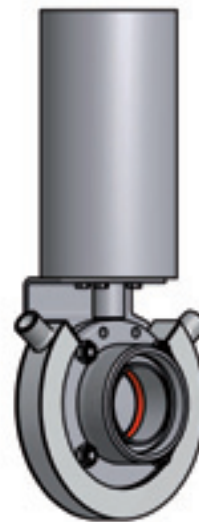
**4301Н-Р20**



**4303Н-Р15**

Заслонка прямая Г-Г  
с пневмоприводом

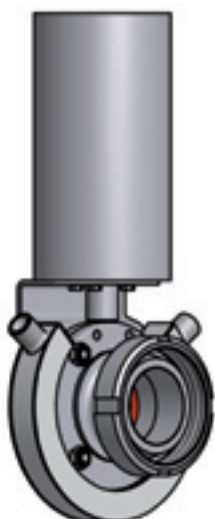
**4303Н-Р20**



**4304Н-Р15**

Заслонка прямая Г-КМ  
с пневмоприводом

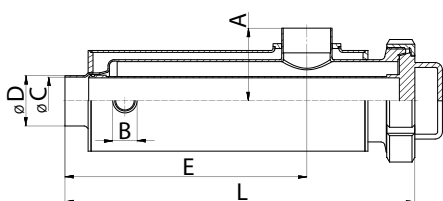
**4304Н-Р20**



## ФИЛЬТР С РУБАШКОЙ



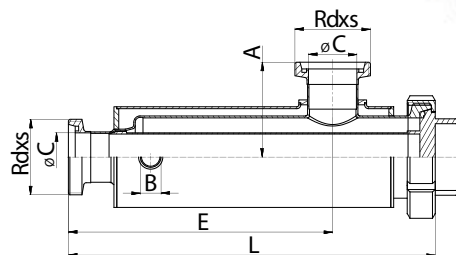
**5350H** Трубный фильтр С-С



**Размеры**

DN	A	B	C	D	E	L
25	55	3/8"	26	29	222	318
32	65	3/8"	32	35	227	332
40	75	1/2"	38	41	245	356
50	75	1/2"	50	53	250	356
65	85	1/2"	66	70	265	383
80	100	3/4"	81	85	335	542
100	115	3/4"	100	104	345	571

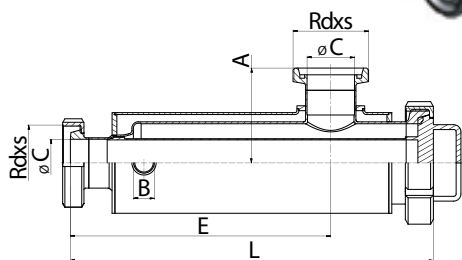
**5351H** Трубный фильтр Г-Г



**Размеры**

DN	A	B	C	Rdxs	E	L
25	77	3/8"	26	52x1/6"	244	340
32	87	3/8"	32	58x1/6"	249	354
40	97	1/2"	38	65x1/6"	267	378
50	98	1/2"	50	78x1/6"	273	379
65	110	1/2"	66	95x1/6"	290	408
80	125	3/4"	81	110x1/4"	360	567
100	145	3/4"	100	130x1/4"	375	601

**5355H** Трубный фильтр Г-КМ



**Размеры**

DN	A	B	C	Rdxs	E	L
25	77	3/8"	26	52x1/6"	244	340
32	87	3/8"	32	58x1/6"	249	354
40	97	1/2"	38	65x1/6"	267	378
50	98	1/2"	50	78x1/6"	273	379
65	110	1/2"	66	95x1/6"	290	408
80	125	3/4"	81	110x1/4"	360	567
100	145	3/4"	100	130x1/4"	375	601



